



APPARTEMENT MAGUIDE - GUJAN- MESTRAS - BASSIN D'ARCACHON

APPARTEMENT MAGUIDE - GUJAN-MESTRAS

Location de vacances pour 4 personnes - Bassin
d'Arcachon

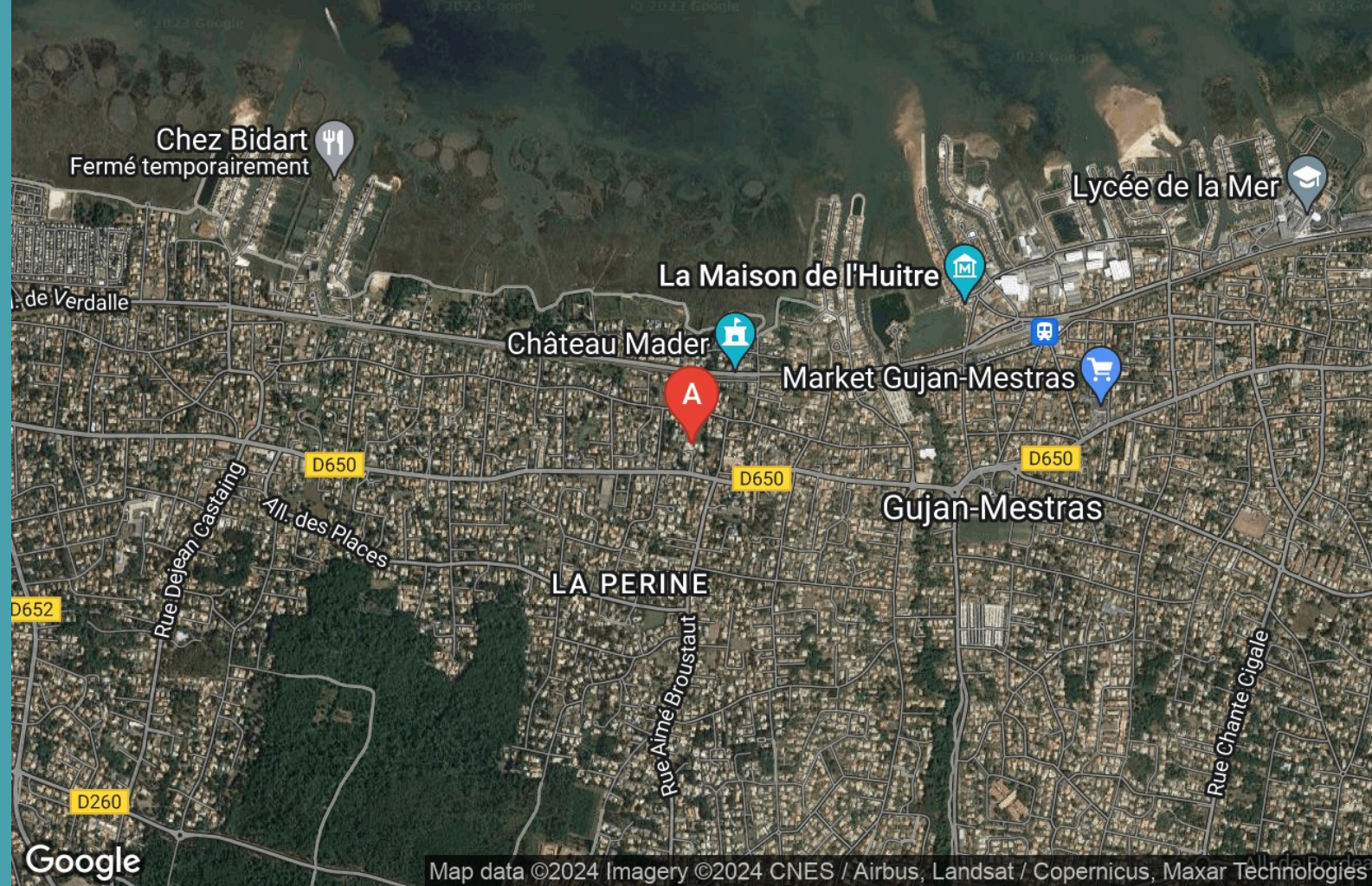
<https://appartement-maguide-gujanmestras.fr>



Marie-Hélène BROUSTAUT

+33 5 56 66 76 02
+33 6 79 49 64 74

A Appartement MAGUIDE - Gujan-Mestras :
Appt T3 étage, 118 cours de Verdun 33470
GUJAN-MESTRAS





Appartement MAGUIDE - Gujan-Mestras



Appartement



4

personnes
(Maxi: 4 pers.)



2

chambres



75

m²

T3. 75 m². Etage. 2 chambres pour 4 personnes. Séjour, TV, cuisine américaine, micro-ondes. Débarras, lave-vaisselle, lave-linge. Salle d'eau. WC. Terrasse, salon de jardin.



Pièces et équipements

<i>Chambres</i>	Chambre(s): 2 Lit(s): 0	dont lit(s) 1 pers.: 0 dont lit(s) 2 pers.: 0
<i>Salle de bains / Salle d'eau WC</i>	Salle de bains avec douche	
<i>Cuisine</i>	Cuisine américaine Combiné congélation Four à micro ondes	Four Lave vaisselle
<i>Autres pièces</i>		
<i>Media</i>	Télévision	Wifi
<i>Autres équipements</i>	Lave linge privatif	
<i>Chauffage / AC</i>	Chauffage	
<i>Exterieur</i>	Barbecue	Salon de jardin
<i>Divers</i>		

Infos sur l'établissement



Communs

A proximité propriétaire



Activités



Réseaux

Accès Internet



Stationnement

Parking



Services



Extérieurs

A savoir : conditions de la location

Arrivée

Départ

*Langue(s)
parlée(s)*

*Annulation/
Prépaiement/
Dépot de
garantie*

*Moyens de
paiement* Chèques bancaires et postaux Chèques Vacances
Espèces

Ménage

*Draps et Linge
de maison*

*Enfants et lits
d'appoints* Lit bébé

*Animaux
domestiques* Les animaux ne sont pas admis.

Tarifs (au 03/01/24)

Appartement MAGUIDE - Gujan-Mestras

Aucun tarif renseigné (contactez le propriétaire)

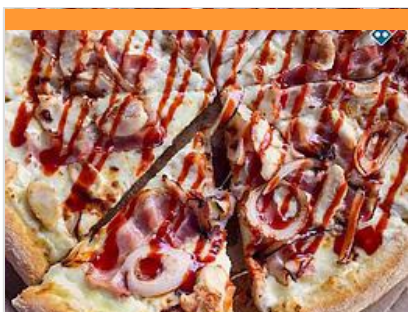
Mes recommandations

Découvrir Gujan-Mestras

Toutes les Activités

OFFICE DE TOURISME GUJAN-MESTRAS

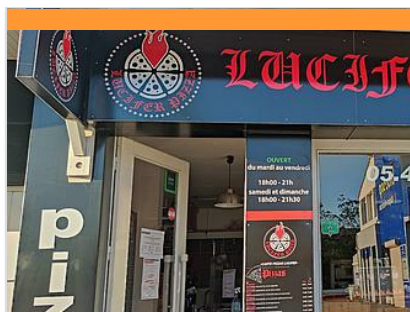
WWW.GUJANMESTRAS.COM



Domino's Pizza

+33 5 33 09 58 58
102 Cours de Verdun

0.2 km
📍 GUJAN-MESTRAS



Lucifer Pizza

+33 5 47 44 11 41
95 bis cours de Verdun

0.2 km
📍 GUJAN-MESTRAS



Venez déguster chez Lucifer ses pizzas d'enfer ! Nos délicieuses pizzas sont le fruit de la qualité et ses produits et le savoir-faire de notre pizzaiolo.



La Chaland'Ise - Balade en Chaland

+33 7 49 40 13 57# +33 7 88 66 37 84
29 bis rue du Château

0.2 km
📍 GUJAN-MESTRAS



Balade en Chaland sur la Bassin d'Arcachon au départ d'Arcachon ou Cap-Ferret. Possibilité de fruit de mer ou tapas. EVG / EVJF / séminaire entreprise / anniversaire



Stations Bee's

+33 6 35 45 92 91
36 Cours de Verdun

<https://stations-bees-gujan-mestras.lokk>

0.6 km
📍 GUJAN-MESTRAS



Stations Bee's spécialisé, dans les vélos à assistance électrique, vous propose la location, la vente, l'entretien et la réparation (tous vélos). Notre créneau, le moyen et haut de gamme. Venez découvrir nos marques comme Gazelle (hollandais), Khalkhoff et Focus (allemand), O2Feel (français). Retrouvez aussi la vente (paniers, sacoches, antivol, chambre à air...) et la location d'accessoires (sièges enfant, vélos suiveurs, remorques). Nous proposons aussi des circuits touristiques et culturels ainsi que des séjours à vélo. Notre équipe féminine est là pour vous accompagner dans votre choix.



Escape Game "L'huître, la perle du Bassin"

+33 5 56 66 23 71
Port de Larros

1.0 km
📍 GUJAN-MESTRAS



Saurez-vous libérer la perle Hurfana ? Vous êtes une équipe d'aventuriers de 2 à 6 joueurs ? La Maison de l'Huître accueille actuellement l'exposition « L'Huître, la Perle du Bassin ». La perle naturelle Hurfana, la plus grosse au monde, y est exposée. Mais le gardien chargé de protéger ce bijou inestimable a disparu. Il semblerait toutefois qu'il ait eu le temps d'actionner le système de sécurité avant son départ. Alors unissez vos forces pour venir à bout des énigmes et délivrer cette perle. Scrutez, manipulez les objets de la table de jeu et faites preuve d'ingéniosité et de logique... L'esprit d'équipe et la réflexion seront pour vous des atouts non négligeables ! Sur réservation minimum 48h à l'avance. A partir de 12 ans.



Terra Aventura, un Poi'z à la mer

+33 5 56 66 12 65
Port de Larros

1.0 km
📍 GUJAN-MESTRAS



Terra Aventura, c'est une balade originale de quelques kilomètres qui permet de découvrir, en jouant, des lieux insolites et des anecdotes. Avec des énigmes à résoudre, un trésor à chercher et des Poi'z à collectionner, petits et grands partagent des moments privilégiés. Munis de l'application smartphone 100% gratuite, vous êtes prêts pour l'aventure !



Sur les Pistes de Robin : jeu découverte sur les ports de Gujan-Mestras

+33 5 56 66 12 65
37 avenue du Maréchal de Lattre de
Tassigny

0.6 km
📍 GUJAN-MESTRAS



Accompagné de Robin et d'un adulte, les enfants partent à l'aventure sur 4 des ports de Gujan-Mestras. Au fil de leur parcours, ils devront répondre à des énigmes, charades, rébus... Partagez un moment de découverte culturelle originale et ludique des ports de Gujan-Mestras en famille.



Le sentier du littoral de Gujan-Mestras

+33 5 56 66 12 65

0.9 km
📍 GUJAN-MESTRAS



Le sentier du littoral serpente entre les eaux du Bassin d'Arcachon, les prés salés, les ports ostréicoles et les anciennes réserves piscicoles. Gujan-Mestras, avec ses sept ports tournés vers le bassin, est considérée comme la capitale de l'ostréiculture. Découvrez de nouveaux paysages naturels à chaque détour de votre itinéraire. Dans un environnement naturel préservé, aux contours changeants selon l'amplitude des marées, votre parcours alterne vues panoramiques et rencontres authentiques dans l'esprit du Bassin. C'est un parcours long de 8,5 kilomètres qui débute au port de La Hume et qui aboutit au port de La Mole. Les animaux sont autorisés sur le sentier du littoral à condition d'être tenus en laisse.



Lac de la Magdeleine

+33 5 56 66 12 65
Route du Lac de la Magdeleine

2.3 km
📍 GUJAN-MESTRAS



Au milieu d'une forêt de pins, le lac de la Magdeleine est un lieu pour la promenade, la pêche, le pique-nique, la détente... un endroit idéal pour toute la famille. A la tombée de la nuit, le lac se métamorphose, et s'habille d'un halo de couleurs bleu, blanc, vert, jaune... mettant en scène son plan d'eau, son île et la végétation environnante. Cet éclairage, qui utilise de nouvelles technologies dans un souci environnemental et d'économie d'énergie, produit un véritable effet féérique dès que la luminosité du jour a perdu son intensité. A proximité du lac, casino, bowling, aires de jeux et attractions.

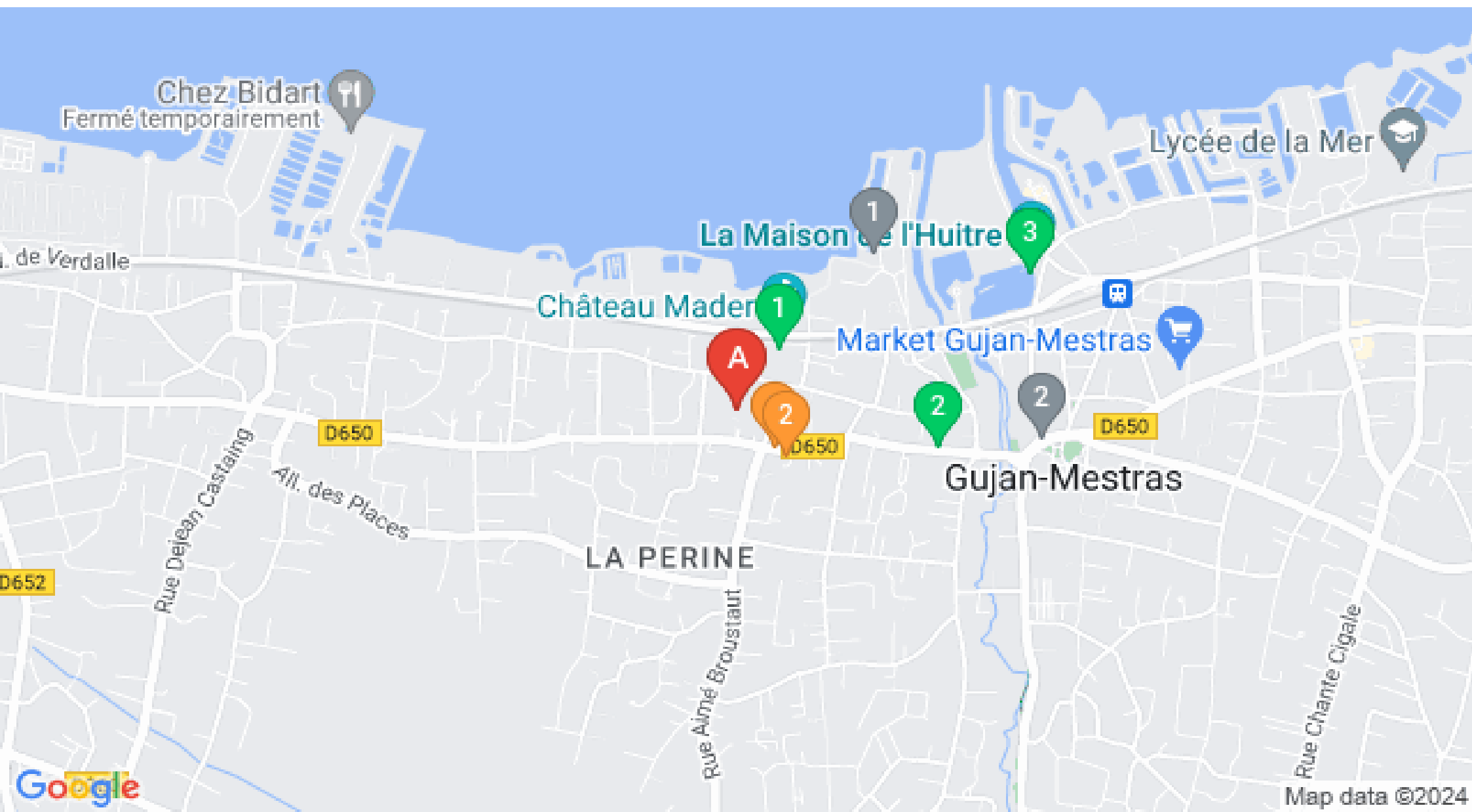
Mes recommandations (suite)

Découvrir Gujan-Mestras

Toutes les Activités

OFFICE DE TOURISME GUJAN-MESTRAS

WWW.GUJANMESTRAS.COM



 : Restaurants  : Activités et Loisirs  : Nature  : Culturel  : Dégustations

Mes recommandations (suite)

Découvrir Gujan-Mestras

Toutes les Activités

OFFICE DE TOURISME GUJAN-MESTRAS

WWW.GUJANMESTRAS.COM

